

Cursus data in 2024:

- 11 april
- 25 april
- 16 mei
- 30 mei
- 13 juni

MEE & de Wering en Omring

MEE & de Wering biedt kosteloos informatie, advies en ondersteuning aan alle mensen met een beperking, handicap of chronische ziekte en hun netwerk.

Omring is een zorgorganisatie in de kop van Noord-Holland en West-Friesland. En biedt diverse vormen van zorg zoals verzorging en verpleging aan huis, verpleeg- en verzorgingshuizen, geriatrische revalidatie en therapeutische behandeling.



Cursusleiders

De cursus wordt gegeven door Jacqueline Leermakers, cliëntondersteuner bij MEE & de Wering en Sandra Jacobs gespecialiseerd wijkverpleegkundige niet aangeboren hersenletsel/ Parkinson verpleegkundige bij Omring Thuiszorg.

Contactgegevens

Jacqueline Leermakers:
088 - 0075 000

Sandra Jacobs: 0229-709030

U kunt hier uw vraag neerleggen en dan nemen wij z.s.m. contact met u op.

Voorafgaand aan de cursus ontvangt u een uitnodiging voor een intake gesprek.





Cursus voor naasten van mensen met NAH

Voor partners en andere naasten van mensen met Niet Aangeboren Hersenletsel (NAH)



Cursus voor naasten van mensen met NAH

Na een hersenletsel verandert er niet alleen veel voor de persoon met hersenletsel, maar ook voor diens naaste omgeving zoals de partner, kinderen, andere familieleden en vrienden.

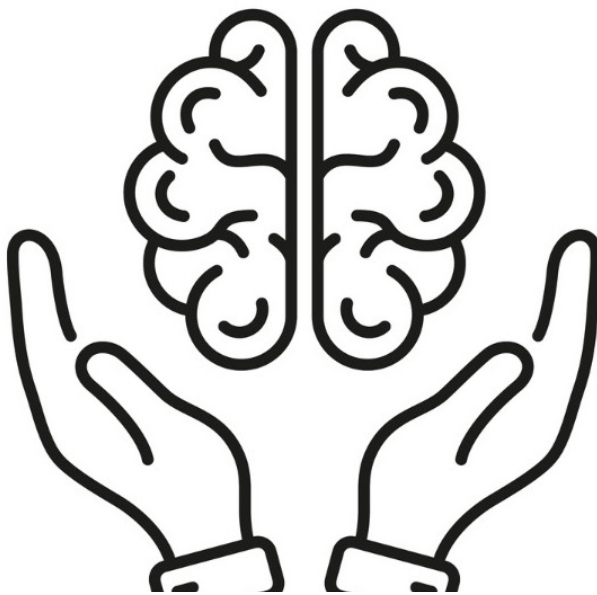
De gevolgen van niet aangeboren hersenletsel zijn vaak heel ingrijpend. MEE en de Wering en Omring Thuiszorg bieden een cursus aan, waarin het omgaan met veranderingen centraal staat. Tijdens deze bijeenkomsten krijgen de naasten kennis en handvatten aangereikt om met deze gevolgen om te gaan en een nieuw evenwicht te vinden en hoe je ook voor jezelf kan zorgen. Daarnaast is er voldoende aandacht voor het uitwisselen van ervaringen en delen van emoties.

Voor wie?

Partners en andere naasten van mensen met een niet aangeboren hersenletsel (NAH) zoals een CVA, hersenletsel door een val of ongeluk, hersentumor of ontsteking aan de hersenen. Het wordt aangeraden deel te nemen aan de groep als de naaste met NAH niet meer opgenomen is in het ziekenhuis of revalidatiecentrum.

Inhoud

De eerste bijeenkomsten zijn gericht op toename van kennis, zodat meer inzicht in de persoonlijke situatie ontstaat. In de daaropvolgende bijeenkomsten is er ruimte voor het delen van ervaringen, emoties en het uitwisselen van praktische tips.



De volgende punten komen aan bod:

- Hoe werken de hersenen?
- Wat zijn mogelijke gevolgen van hersenletsel;
- Omgaan met hersenletsel: handvatten en praktische tips;
- Rouw en verliesverwerking;
- Gevolgen voor jezelf als partner of familielid;
- Opkomen voor jezelf;
- Hoe kun je hulp organiseren?
- Toekomstperspectieven en hoe zorg je voor jezelf.

Informatie over cursus

De cursus bestaat uit 5 bijeenkomsten die om de 2 weken zullen plaatsvinden. Elke bijeenkomst duurt 2 uur met een uitloop van maximaal een half uur en is van 10 uur tot 12 uur. We nodigen daarbij gastsprekers uit.

De groep bestaat uit maximaal 10 personen. De kosten bedragen €15,-

Locatie: Den Koogh, Roze vergaderkamer.

Deze locatie is goed met openbaar vervoer te bereiken en makkelijk toegankelijk. Ook is hier gratis en voldoende parkeerruimte.

Koffie en thee worden voorzien.

Cursus data in 2024:

- 11 april
- 25 april
- 16 mei
- 30 mei
- 13 juni